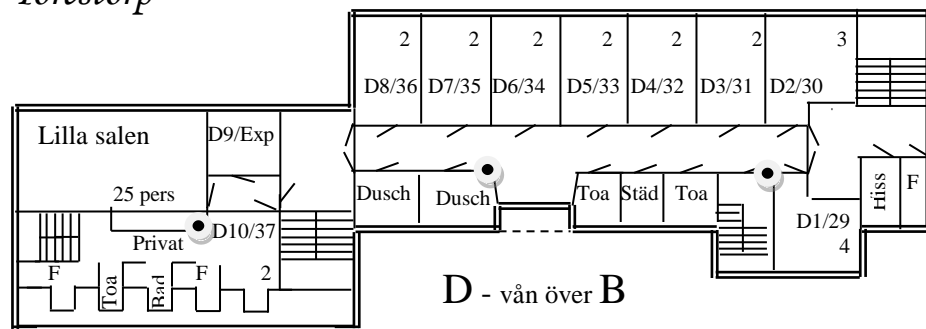
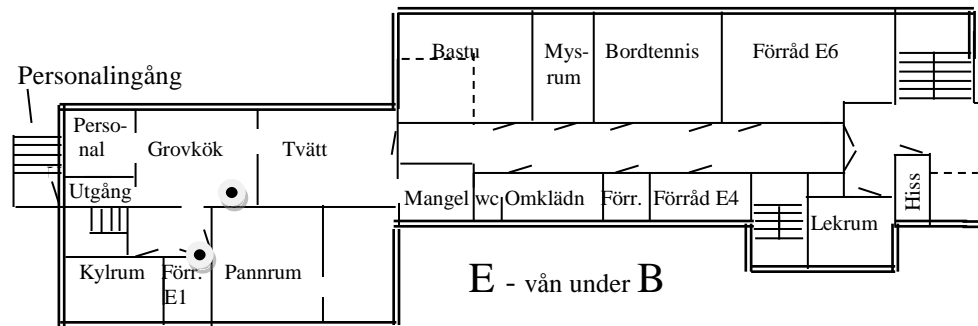


Lärjungagården

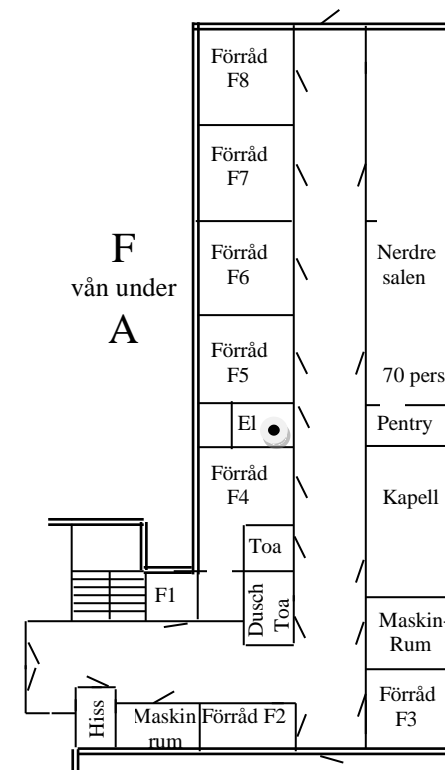
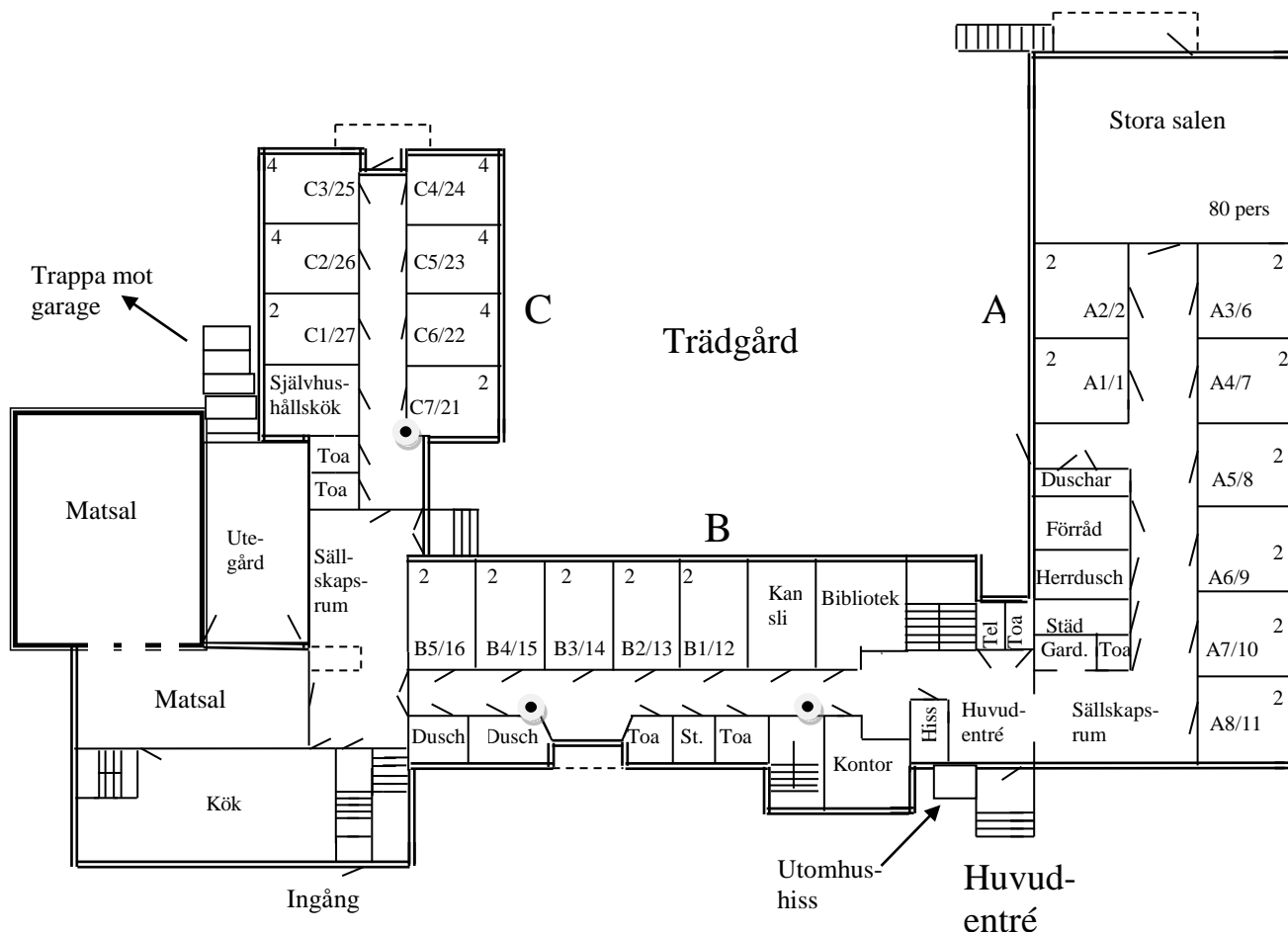
Torestorp



D - vån över B



E - vån under B



F
vån under
A

**A, B, C,
D, E, F**
Markerar olika
avdelningar.

A har toalett
på rummet.

Grupprum:
Bibliotek
Kapell
Nedre salen
Sällskapsrum
vid entrén
Mysrum

**Alla rum har
två bäddar
utom**
C2-C6: 4 bädd
D1: 4 bädd
D2: 3 bädd

● = Elskåp

2010-10-18